

செனஹசே உபஹார

தூரித வழிக்காட்டி

Version 2.0

28/09/2009

TRC approval No: TRC/M/09/003(p)

முன்னுரை

அரசு வர்த்தக (பொது) கூட்டுத்தாபனம் மற்றும் ஸ்ரீ லங்கா டெலிகொம் மொபிடெல் நிறுவனம் இணைந்து, உபஹார இணைப்பின் பாவனையாளர்களான கண்ணியமிக்க இலங்கையர் அனைவருக்கும் அவர்கள் விரும்பும் 05 பேருக்கு வழங்கக்கூடிய “செனஹசே” உபஹார இணைப்புக்கள் மற்றும் 3.5G அதிவேக இணையத்தள இணைப்பொன்றினையும் வழங்க நடவடிக்கை எடுக்கப்பட்டுள்ளது என்பதை பெருமையுடன் தெரிவித்துக்கொள்கின்றோம்.

இப்பொதியானது சிக்கனமாகவும், குழுவுக்கிடையில் மிகக்குறைந்த கட்டணங்கள் மற்றும் குறைந்த வாடகையை வழங்குவதுடன், எங்கும் எப்போதும் பாவிக்கக்கூடியதான உயர்தரமான இணையத்தள வசதியையும் வழங்குகிறது.

இச் “செனஹசே” உபஹார பொதி மூலம் நீங்கள் அடையும் நன்மைகள் தொடர்பான விபரங்களை அறிய இந்நூல் வழிக்காட்டியாக அமையும். மொபிடெல் இணைப்பின் மூலம் நீங்கள் அலுவலகத்தில் வீட்டில் அல்லது எங்கு செல்லும் பொழுதும் இச்சேவைகளை அனுபவித்து மகிழ உங்களை அன்புடன் வரவேற்கின்றோம்.



Contents

முன்னுரை	3
1. தகமைகள்	5
1.1 “செனஹசே” உபஹார பொதியிற்கான பொதுவான தகமைகள்	5
1.2 “செனஹசே” உபஹார இணைப்புகள் பதிவிற்கு	5
1.3 உங்கள் செனஹசே உபஹார பொதியிற்கான கடன் எல்லை	6
1.4 பட்டியல் தவணைகள்	6
1.5 இலக்கத்தை இலகுவாக மாற்றும் முறை	6
2. செனஹசே உபஹார பொதி	6
2.1 செனஹசே உபஹார இணைப்பின் குரல் / வீடியோ கட்டண விபரங்கள்	7
3. உபஹார Broadband இணைப்பு	8
3.1 உபஹார Broadband	8
3.2 தேவைகள்	9
செனஹசே உபஹார வினாக்கள்	10
இணைப்பு 01	13
Device அம்சங்கள் (Huawei E160USB Modem)	13
உங்களுடைய Huawei E160USB Modem Device இனை செயற்படுத்துதல்	13
உங்களின் பாவனை அளவை Online இல் சரிபார்த்தல்	16
நெட்வேர்க் செலக்ஸன் (Network Selection)	16

1. தகமைகள்

1.1 “செனஹசே” உபஹார பொதியிற்கான பொதுவான தகமைகள்

இவ் செனஹசே உபஹார பொதியினை பெற்றுக்கொள்வதற்கு தற்போது உபஹார பொதியை உபயோகிப்பவர் அல்லது புதிதாக உபஹார பொதியொன்றை பெற்றுக்கொள்பவர் அல்லது தற்போது உபயோகிக்கும் மொபிடெல் முற்கொடுப்பனவு அல்லது பிற்கொடுப்பனவு பொதியொன்றை உபஹார பொதியிற்கு மாற்றிக்கொள்பவராக இருக்க வேண்டும். நீங்கள் ஏற்கனவே உபஹார பொதியொன்றிற்கு பதிவு செய்யாதிருந்தால் தனிப்பட்ட முறையில் மொபிடெல் காரியாலயத்திற்கு வருகை தந்து உபஹார பொதியிற்கு தகமையுடையவர் என உறுதிப்படுத்தும் ஆவணங்களை சமர்பித்து புதிய உபஹார இணைப்பினை பெற்றுக்கொள்ளலாம் அல்லது தற்போது உபயோகிக்கும் மொபிடெல் முற்கொடுப்பனவு அல்லது பிற்கொடுப்பனவு இணைப்பினை உபஹார பொதியிற்கு மாற்றிக்கொள்ளலாம். அரச ஊழியர்கள் மற்றும் அரச துறைசார்ந்த தனியார் நிறுவனங்கள், அரச துறை நிறுவனங்களில் இருந்து ஓய்வூதியம் பெறுபவர்கள், ஊடகவியலாளர்கள், மதகுருமார்கள் மற்றும் ஆயுர்வேத மருத்துவர்கள் இப்பொதியினை பெறுவதற்கு தகுதியுடையவர்களாவார்கள்.

செனஹசே உபஹார பொதியினை நிறுவுவதன் மூலம் அதிகபட்சம் 5 குரல்/ வீடியோ துணை இணைப்புக்களுடன் ஒரு அதிவேக இணையத்தள இணைப்பு ஒன்றினையும் துணை இணைப்பாக பெற்றுக்கொள்ள முடியும். இவ்வொருங்கிணைக்கப்பட்ட சிறப்பு கொடுப்பனவின் மூலம் நீங்கள் உங்களது நெருங்கிய உறவுகளுடன் கட்டுப்படியான விலையில் அழைப்புக்களை மேற்கொண்டு மகிழலாம். மேலும் துணை இணைப்பாக பெற்றுக்கொள்ளப்படும் அதிவேக இணையத்தள இணைப்பானது ஏனைய வலையமைப்புகளுடன் ஒப்பிடுகையில் மிகக் குறைவான கட்டணங்களை உள்ளடக்கியதாக காணப்படும்.

1.2 “செனஹசே” உபஹார இணைப்புகள் பதிவிற்கு

“செனஹசே” உபஹார இணைப்புகளுக்கு எவ்வாறு பதிவு செய்யலாம்?

- உபஹார இணைப்பின் உரிமையாளரே செனஹசே உபஹார இணைப்பின் உரிமையாளராக கருதப்படுவார் மற்றும் செனஹசே உபஹார இணைப்புக்கள், பிரதான உபஹார இணைப்பின் கீழே கொண்டுவரப்படும்.
- செனஹசே உபஹார இணைப்பினை பெற்றுக்கொள்பவர் பிரதான உபஹார இணைப்பின் உரிமையாளரிடமிருந்து இவ்விணைப்பினை பெற இணக்கம் தெரிவிக்கப்பட்ட கடிதத்துடன் தனிப்பட்ட முறையில் எமது காரியாலயத்திற்கு வருகை தர வேண்டும்.
- உபஹார இணைப்பின் உரிமையாளர் கையெழுத்துடன் கூடிய முழுமையாக நிரப்பப்பட்ட விண்ணப்பப்படிவம்
- தேசிய அடையாள அட்டை/ வாகன சாரதி அனுமதிப்பத்திரம்/ செல்லுபடியான கடவுச்சீட்டு.

- புதிய பாவனையாளரின் புகைப்படம் ஒன்று எமது வாடிக்கையாளர் சேவை நிலையத்தில் எடுக்கப்படும், அவ்வாறு புகைப்படம் எடுப்பதில் விருப்பமில்லாத வாடிக்கையாளர்கள் அண்மையில் எடுத்த (3.5cm x 4.5cm) கடவுச்சீட்டு விபரக்கூற்றுக்கேற்ப அளவுடைய புகைப்படம் சமர்ப்பித்தல் அவசியமாகும்.
- இணைப்புகளுக்கான இணைப்புக்கட்டணம் மற்றும் திருப்பப்பெறக்கூடிய வைப்புத்தொகை முறையே செலுத்த வேண்டும்.

குறிப்பு – அரசு சட்ட விதிமுறைகளின்படி 18 வயதிற்கு கீழ் உள்ளவர்கள் அவர்களுடைய பெயரில் இணைப்பு ஒன்றினை பெற்றுக்கொள்ள இயலாது, அவ்வாறு இணைப்பு ஒன்றினை பெற வேண்டுமாயின் அவர்களது பெற்றோர்கள்/பாதுகாவலரின் தேசிய அடையாள அட்டை இலக்கத்தின் கீழ் இணைப்பினை பதிவு செய்து பெற்றுக்கொள்ள முடியும்.

1.3 உங்கள் செனஹசே உபஹார பொதியிற்கான கடன் எல்லை

நீங்கள் ஒவ்வொரு பிரதி உபஹார இணைப்பினை பெற்றுக்கொள்ளும் போது உங்கள் மொத்த கடன் எல்லை ரூபா.1000இனால் அதிகரிக்கப்படும் அவ்வாறே நீங்கள் அதிவேக இணையத்தள இணைப்பு ஒன்றினை துணை இணைப்பாக பெறும்போது உங்களது மொத்த கடன் எல்லை ரூபா.2000இனால் அதிகரிக்கப்படும்.

1.4 பட்டியல் தவணைகள்

உங்களது பிரதி உபஹார இணைப்புகளான குரல்/வீடியோ மற்றும் அதிவேக இணையத்தள இணைப்புகளுக்கான பட்டியல் திகதியானது உபஹார முதன்மை இலக்கத்திற்கு வழங்கப்பட்ட பட்டியல் திகதியாகவே காணப்படும்.

1.5 இலக்கத்தை இலகுவாக மாற்றும் முறை

எந்த ஒரு மொபிடெல் முற்கொடுப்பனவு அல்லது பிற்கொடுப்பனவு வாடிக்கையாளரும் இவ் பிரதி உபஹார பொதியிற்கு தகமையுடையவராக இருந்தால் தற்போது அவர் பாவிக்கும் மொபிடெல் இலக்கத்தை இப்பொதியிற்கு மாற்றிக்கொள்ள முடியும். முற்கொடுப்பனவு வாடிக்கையாளர்கள் இச்சேவையை பெற்றுக்கொள்வதற்கு அவர்களது SIM அட்டையை மாற்றிக்கொள்ளுதல் அவசியம். அவ்வாறே நீங்கள் தற்போது உபஹார இணைப்பினை பாவிப்பவராக இருந்து மேலதிகமாக மொபிடெல் இணைப்பு ஒன்றினை வைத்திருப்பவராக இருந்தால் மேலதிகமாக உள்ள மொபிடெல் (முற்கொடுப்பனவு/ பிற்கொடுப்பனவு) இணைப்பினை உங்களது பிரதி உபஹார இணைப்பாக மாற்றிக்கொள்ள முடியும்.

2. செனஹசே உபஹார பொதி

செனஹசே உபஹார கணக்கானது செனஹசே உபஹார இணைப்புக்கள் மற்றும் அதிவேக இணையத்தள இணைப்பு என்பவற்றை மூல உபஹார இணைப்புடன் இணைக்கப்பட்டதாகவே காணப்படும். இப் பொதியானது குறைந்த அழைப்புக்கட்டணங்கள் மூலம் தொலைத்தொடர்பாடலில் முழுமையான சுதந்திரத்தை வழங்குவதுடன் குடும்ப அங்கத்தவர்கள், உறவினர்கள் மற்றும் நண்பர்களுக்கிடையிலுள்ள உறவுகளை வழப்பெறச் செய்யவும் உதவுகின்றது. அத்துடன் இலவச குரல் அழைப்புக்கள்; குழுவின்கிடையில் குறைந்த அழைப்புக்கட்டணங்கள், வாடகையற்ற பெறுமதிசேர் சேவைகள் மற்றும் வைப்புத்தொகையற்ற வெளிநாட்டு அழைப்பு சேவையையும் வழங்குகின்றது.

2.1 செனஹசே உபஹார இணைப்பின் குரல் / வீடியோ கட்டண விபரங்கள்

மாதாந்த கட்டணம்

ரூபா. 50.00

நேர அமைப்பு	நாள் முழுவதும்	
அனைத்து குரல்/வீடியோ உள்வரும் அழைப்புகள்	எந்தவொரு வலையமைப்பிலிருந்தும்	இலவசம்
இலவச சலுகை	M2M வீடியோ அழைப்புகள் - 50 நிமிடங்கள்	இலவசம்
குழுவிற்கிடையில்	M2M குரல்/வீடியோ அழைப்புகள்	சதம் 50
	SMS	சதம் 25
	MMS	சதம் 50
குரல்/வீடியோ வெளிச்செல்லும் அழைப்புகள்	M2M	ரூபா 1.00
	மொபிடெலிருந்து மொபிடெல் அல்லாத உள்நாட்டு இலக்கங்களிற்கு	ரூபா .3.00
SMS	M2M	சதம் 75
	மொபிடெலிருந்து மொபிடெல் அல்லாத உள்நாட்டு இலக்கங்களிற்கு	ரூபா .1.00
	மொபிடெலிருந்து சர்வதேச இலக்கங்களிற்கு	ரூபா .5.00
MMS	M2M	ரூபா .2.00
	மொபிடெலிருந்து மொபிடெல் அல்லாத உள்நாட்டு இலக்கங்களிற்கு	ரூபா . 5.00
	மொபிடெலிருந்து சர்வதேச இலக்கங்களிற்கு	ரூபா .10.00
பெறுமதிசேர்க்கப்பட்ட சேவைகள்	CLI / Missed Call Alters	இலவசம்

வேறு கட்டணங்கள்

புதிய இணைப்புக்கான கட்டணங்கள் (ஒவ்வொரு உப இணைப்புக்கும்)	ரூபா. 100.00
மீளப்பெற்றுக்கொள்ள கூடிய முற்பண வைப்பு பணம்	ரூபா. 500.00

3. உபஹார Broadband இணைப்பு

உபஹார Broadband இணைப்பின் மூலம் உங்களுடைய தொலைபேசி அல்லது கணினியில் தகவல்கள் மற்றும் பொழுதுபோக்கு அம்சங்களை அதிவேகத்தில் பெற்றுக்கொள்ள முடியும்.

குறைந்த கட்டணத்தில் இணையம் மூலம் வீடியோ மற்றும் பாடல்களை download செய்வதுடன் எந்நேரத்திலும் எவ்விடத்திலும் அதிவேகத்தில் இணையத்தளத்துடன் இணைவதற்கு உபஹார Broadband வழிவகுக்கின்றது.

3.1 உபஹார Broadband

மாதாந்த கட்டணம்	ரூபா.240.00	
நேர அமைப்பு	நாள் முழுவதும்	
இலவச சலுகை	Data (GPRS/EDGE/HSPA)	1GB
இலவச சலுகைகளுக்கு மேலதிகமாகவுள்ள கட்டணங்கள்	10 MB Data bundle	ரூபா.2.00
வழங்கிய தரவு வேகம்	Downlink	1Mbps
	Uplink	1Mbps
பெறுமதி சேர் சேவைகள்	விபரப்பட்டியல் (PDF வடிவமைப்பு மட்டும்) *	இலவசம்
	மின்னஞ்சல்*	இலவசம்

அனைத்து கட்டணங்களுக்கும் வரி தீர்வைக்கு உட்படுத்தப்படும்.

வேறு கட்டணங்கள்

புதிய இணைப்புக்கான கட்டணங்கள் [(புதிய இணைப்புகள் / பொதி மாற்றம்) ஒவ்வொரு உப இணைப்புக்கும்]	ரூபா. 250.00
மீள்பெற்றுக்கொள்ள கூடிய முற்பண வைப்பு பணம்	Rs. 1000.00
மாதாந்த பாவனை (CAP) ^	Rs.7500.00

* எமது www.mobitel.lk என்ற இணைத்தளம் மூலம் “My Account” க்கு சென்று “E- Bill” எனும் சேவைக்கு பதிவு செய்து கொள்ளலாம்.

^ இக்குறியீடு காட்டுகின்ற, இந்த ரூபா பெறுமதியை அடைந்ததும் மேலதிக பாவனைக்கு கட்டணம் எதுவும் அறவிடப்படமாட்டாது. இதற்கு மேலாக பெறுமதிமிக்க வாடிக்கையாளர் இலவச பாவனையை மாத இறுதி வரையும் பெற்று மகிழலாம்.

3.2 தேவைகள்

வழிகாட்டல் கையேட்டில் 1.2 பகுதியில் குறிப்பிட்டுள்ள தேவைகளுக்கு மேலதிகமாக, கீழ் குறிப்பிடப்பட்டுள்ள வகைகளுக்கு ஒரு தொகுதி (Device) கட்டாயமாக தேவை:

வகை 1

ஒரு HSDPA modem, USB interface (USB Modem) அல்லது PCMCIA interface (Data Card) மற்றும் Laptop அல்லது USB 2.0 compliant port, உடைய தனிப்பட்ட கணணி ஆகிய தேவைகள் வேண்டும்.

வகை 2

ஒரு 3G கையடக்கத் தொலைபேசி (HSDPA வசதி இருப்பின் பெரிதும் நன்மை) மற்றும் ஒரு Laptop அல்லது USB 2.0 compliant port உடன் கூடிய ஒரு தனிப்பட்ட கணணி.

வகை 3

HSDPA வசதியுடன் வடிவமைக்கப்பட்ட ஒரு Laptop கணணி.



செனஹசே உபஹார வினாக்கள்

1. செனஹசே உபஹார என்றால் என்ன?

இப்பொதியானது குடும்ப அங்கத்தவர்கள்/நண்பர்கள்/அன்புகுரியவர்களுடன் மலிவான கட்டணத்துடன் தொடர்பு கொள்ளுவதற்கு உதவும். ஒரு பிரதான இலக்கத்திற்கு ஆகக்கூடியது 5 குரல்/வீடியோ இணை இணைப்புக்கள் மற்றும் 1 Broadband இணை இணைப்பு ஒரு கணக்கிலக்கத்தின் கீழ் இணைக்கப்படும்.

2. செனஹசே உபஹார பொதியை எவ்வாறு பெற்று கொள்ளமுடியும்?

வாடிக்கையாளர் தனிப்பட்ட முறையில் மொபிடெல் நிறுவனம் ஒன்றிற்கு தேவையான ஆவணங்களான விண்ணப்பத்திரம் மீள பெற்று கொள்ளக்கூடிய முற்பண வைப்பு பணத்துடன் வருகை தர வேண்டும். உபஹார உரிமையாளர் இல்லாமல் பாவனையாளர் வேறுப்பட்ட நபரானால் பாவனையாளர் உபஹார உரிமையாளருடன் இணைந்து அல்லது பாவனையாளர் உரிமையாளரிடமிருந்து அனுமதி கடிதம் தேவை.

தேவையான ஆவணங்களை பார்வை செய்யவும் (வினா 12)

3. இப்பொதியின் கீழ் எத்தனை உப இணைப்புகளை நான் பெற்று கொள்ளலாம்?

ஆகக்கூடிய தொகையான 05 குரல்/வீடியோ உப இணைப்புகளும் மற்றும் 01 Broadband உப இணைப்பையையும் பெற்று கொள்ளலாம்.

4. உபஹார Broadband இணைப்பு என்றால் என்ன?

செனஹசே பொதியின் பிரதான கணக்கிலக்கத்துடன் இணைக்கப்பட்டுள்ள உப Broadband இணைப்பானது இலவச Data பாவனையை வழங்குகின்றது.

5. உபஹார broadband இணைப்பின் uplink மற்றும் downlink வேகம் என்ன?

Downlink மற்றும் Uplink இரண்டுக்கும் வேகம் 1 Mbps ஆகும்.

6. இலவச data பாவனையளவை தாண்டியதன் பிறகு உள்ள கட்டணங்கள் என்ன?

Broadband உப இணைப்பிற்கு விசேஷமாக 1GB data பாவனை இலவசமாக வழங்கப்பட்டிருக்கின்றது மற்றும் இதற்கு மேலாக உங்கள் பாவனை செல்லுமானால் 10 MB இற்கு ரூபா.2/- மட்டுமே அறவிடப்படுகிறது.

7. நான் ஏற்கனவே ஒரு மொபிடெல் வாடிக்கையாளர் எனது தற்போதைய மொபிடெல் பொதியை செனஹசே உபஹார பொதியிற்கு மாற்ற முடியுமா?

ஆம் முடியும். முன்னைய பொதிகளான ACTVF, SRIL, ஆகிய பொதிகள் இப்பொதிக்கு மாற்றம் செய்ய முடியும் மற்றும் உபஹார பொதிக்கு தகுதியுடையவராக உள்ள வேண்டும்.

8. பொதி மாற்றத்திற்கான கட்டணங்கள் என்ன?

- ஏற்கனவே உள்ள உப இணைப்புகளை ரூபா.50 மாத சந்தாவுடைய செனஹசே உபஹார இணைப்பாக இலவசமாக மாற்றிக்கொள்ள முடியும்.
- ஏனைய குரல்/வீடியோ பொதியிலிருந்து செனஹசே உபஹார பொதியிற்கு மாற்றுவதற்கு ரூபா.250 கட்டணமாக அறவிடப்படும்.
- தரமான பிற்கொடுப்பனவு பொதியின் பிரதான இணைப்பாக உபஹார இணைப்பை பொதி மாற்றம் செய்வதாயின் ரூபா. 1000/- இணைப்பு கட்டணமாக அறவிடப்படும்.

9. எனக்கு குரல்/வீடியோ உப இணைப்புகளினூடாக சர்வதேச அழைப்புகள் மேற்கொள்ளலாமா?

ஆம், அனைத்து குரல்/வீடியோ உப இணைப்புகளுக்கும் வாடிக்கையாளரின் வேண்டுகோளின் பிரகாரம் சர்வதேச அழைப்பு வசதி கொடுக்கப்படும். இதற்கு முற்பணமாக ரூபா.2000 அறவிடப்படும்.

10. பிரதான இணைப்பு துண்டிக்கப்பட்டால் உப இணைப்புகளும் துண்டிக்கப்படுமா?

ஆம் பிரதான இணைப்புடன் எல்லா துணை இணைப்புகளும் துண்டிக்கப்படும், Broadband இணைப்பும் கூட.

11. இப்பொதியை நான் எங்கு பெற்றுக்கொள்ளலாம்?

- எல்லா மொபிடெல் கிளைகள்.
- SLT Teleshops/ RTO அலுவலங்கள்.
- சிங்கர் மேகா.
- இணைப்பிலுள்ள முகவர் நிலையங்கள்.
- ஆர்பிகோ சுப்பர் நிலையங்கள்.

12. செனஹசே உபஹார பொதிக்கு தேவையான ஆவணங்கள் என்ன?

உபஹார பிரதான இலக்கம்

- நிரப்பிய உபஹார விண்ணப்ப ஒப்பந்த படிவம்.
- தேசிய அடையாள அட்டை.
- விலாசத்தை அத்தாட்சிப்படுத்தும் பட்டியல்கள் (மொபிடெலின் ஏற்கனவே வாடிக்கையாளராயின்/மத குருமார்கள் மற்றும் ஓய்வூதியர்கள்)
- மீளளிக்கப்படும் வைப்பு பணம் ரூபா.1500/-. (தலைமை திணைக்களம்/நிர்வாக அலுவலகர்/தலைமை எழுதுவினைஞரினால் அத்தாட்சிப்படுத்திய சம்பள பட்டியல் இணைக்காவிட்டால்)
- இணைப்புக்கட்டணம் ரூபா. 250/- (அனைத்து வரிகளும் உள்ளடங்கலாக)

- 6) பாவனையாளர்(பாவனையாளர்/வயது குறைந்தவர்கள்) எமது நிலையத்தில் புகைப்படம் ஒன்றை எடுப்பதற்கு தயாராக வரவேண்டும். புகைப்படம் எடுப்பதில் விருப்பமில்லாதவர்கள் அண்மையில் எடுத்த (3.5 cm X 4.5cm) (கடவுச்சீட்டு விபரக்கூற்றுக்கேற்ப) அளவுடைய புகைப்படம் சமர்ப்பித்தல் அவசியமாகும்.

செனஹசே உபஹார இணைப்பு (குரல்/வீடியோ)

1) முற்றாக நிரப்பப்பட்ட விண்ணப்ப ஒப்பந்த படிவம் (விண்ணப்ப ஒப்பந்த பத்திரமானது பிரதான கணக்கு உரிமையாளரினால் கையொப்பமிடல் வேண்டும். வாடிக்கையாளருக்கு நேரடியாக வரமுடியாவிடின் பாவனையாளர் உபஹார இணைப்பின் உரிமையாளரின் கையொப்பமிடப்பட்ட கடிதத்துடன் வருகை தர வேண்டும்

2) தேசிய அடையாள அட்டை/செல்லுபடியான சாரதி அனுமதி பத்திரம்/கடவுச்சீட்டின் பிரதி.

3) இளையவர்களுக்கு பெற்றோர்கள்/ பொறுப்பாளர்கள் பொறுப்பு எடுக்க வேண்டும் மற்றும் பெற்றோர்/பொறுப்பாளர்கள் தேசிய அடையாள அட்டையின் இலக்கத்தை குறிப்பிடும் இடத்தில் அவர்களது இலக்கத்தை குறிப்பிடவேண்டும்.

4) மீளளிக்கப்படும் வைப்புத்தொகை ரூபா. 1000/-

5) இணைப்புக்கட்டணம் ரூபா. 250/- (அனைத்து வரிகளும் உள்ளடக்கலாக)

6)இளையவர்கள் எமது நிலையத்தில் புகைப்படம் ஒன்றை எடுப்பதற்கு தயாராக வரவேண்டும். புகைப்படம் எடுப்பதில் விருப்பமில்லாதவர்கள் அண்மையில் எடுத்த (3.5 cm X 4.5cm) (கடவுச்சீட்டு விபரக்கூற்றுக்கேற்ப) அளவுடைய புகைப்படம் சமர்ப்பித்தல் அவசியமாகும்.

உபஹார Broadband இணைப்பு

1) முற்றாக நிரப்பப்பட்ட விண்ணப்ப ஒப்பந்த படிவம் (விண்ணப்ப ஒப்பந்த பத்திரமானது பிரதான கணக்கு உரிமையாளரினால் கையொப்பமிடல் வேண்டும். வாடிக்கையாளருக்கு நேரடியாக வரமுடியாவிடின் பாவனையாளர் உபஹார இணைப்பின் உரிமையாளரின் கையொப்பமிடப்பட்ட கடிதத்துடன் வருகை தர வேண்டும்

2) தேசிய அடையாள அட்டை/செல்லுபடியான சாரதி அனுமதி பத்திரம்/கடவுச்சீட்டின் பிரதி.

3) மீளளிக்கப்படும் வைப்புத்தொகை ரூபா. 1000/-

4) இணைப்புக்கட்டணம் ரூபா. 250/- (அனைத்து வரிகளும் உள்ளடக்கலாக)

5) பாவனையாளர்(பாவனையாளர்/வயது குறைந்தவர்கள்) எமது நிலையத்தில் புகைப்படம் ஒன்றை எடுப்பதற்கு தயாராக வரவேண்டும். புகைப்படம் எடுப்பதில் விருப்பமில்லாதவர்கள் அண்மையில் எடுத்த (3.5 cm X 4.5cm) (கடவுச்சீட்டு விபரக்கூற்றுக்கேற்ப) அளவுடைய புகைப்படம் சமர்ப்பித்தல் அவசியமாகும்.

இணைப்பு 01

Device அம்சங்கள் (Huawei E160USB Modem)

- எந்தவொரு laptop கணணியுடனும் உபயோகிக்கலாம்/ USB 2.0 compliant port உடன் கொண்ட கணணி
- PRS/EDGE/UMTS/HSDPA உடன் இயங்க கூடியவை
- வழங்கக் கூடிய வேகம் 3.6Mbps downlink மற்றும் 384 kbps uplink
- முதற்பாவனையுடன் தன்னியக்கமாக செயல்படக்கூடிய உட்கட்டமைக்கப்பட்ட உடன் வருகிற மென்பொருள்

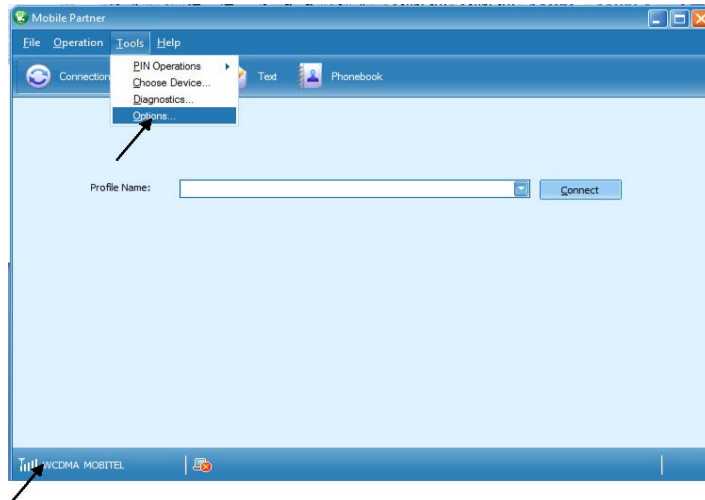


உங்களுடைய Huawei E160USB Modem Device இனை செயற்படுத்துதல்

1. சிம் காட்டினை தொகுதியினுள் செலுத்தவும் மற்றும் கணணியின் USB பகுதியினுள் பொருத்தவும். தொகுதி கணணியுடன் இணைக்கப்பட்டவுடன் ஒரு அட்டவணை தோன்றும். Mobile partner செயல்படுவதற்கு அனுமதிக்கவும்.

2. பின்னர் இரண்டு தடவை desktop இல் Mobile partner software என்ற இடத்தை கிளிக் செய்தவுடன் கீழ்வரும் திரை ஒன்று தோன்றும்.

(திரை 01)

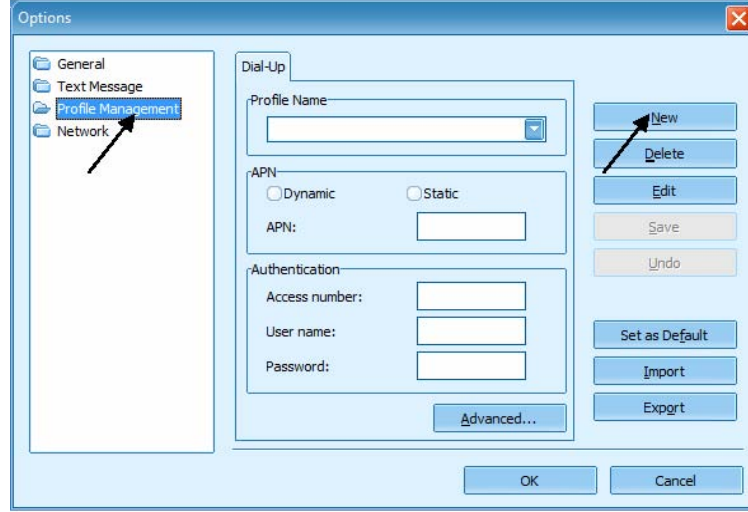


மேலே குறிப்பிட்டு காட்டப்பட்டுள்ளவாறு சமிக்கை அலைகள் (signal Bars) தென்படும். இது WCDMA இல் இருந்து GPRS இற்கு கிடைக்கப்பெறும் அளவிற்கேற்ப வேறுபடும்.

3. வடிவுருவும் (Profile) ஒன்றை உருவாக்குவதற்கு, தேர்வு செய்க.

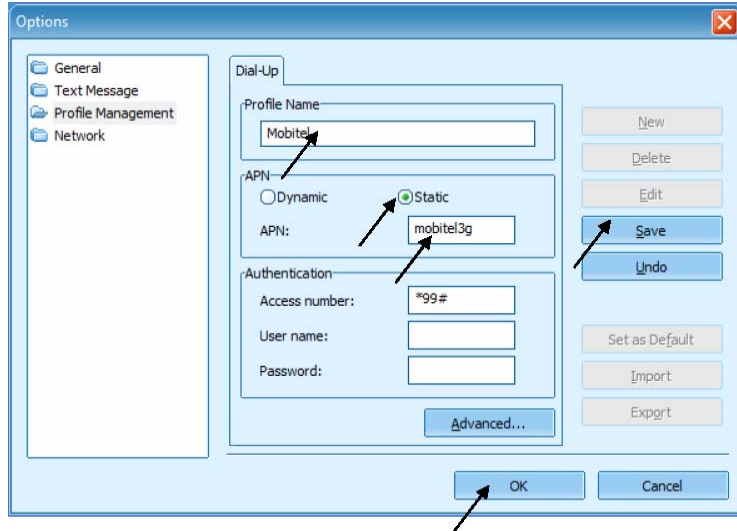
Tools -> Options -> Profile Management -> New (திரை 01 மற்றும் திரை 02 ஐயும் பார்க்க)

(திரை 02)



தயவு செய்து வடிவுருவ (profile) பெயரினை அழுத்தவும், APN மற்றும் Authentication ஆகியன கீழே உதாரணத்தில் குறிப்பிடப்பட்டுள்ளன.

(திரை 03)

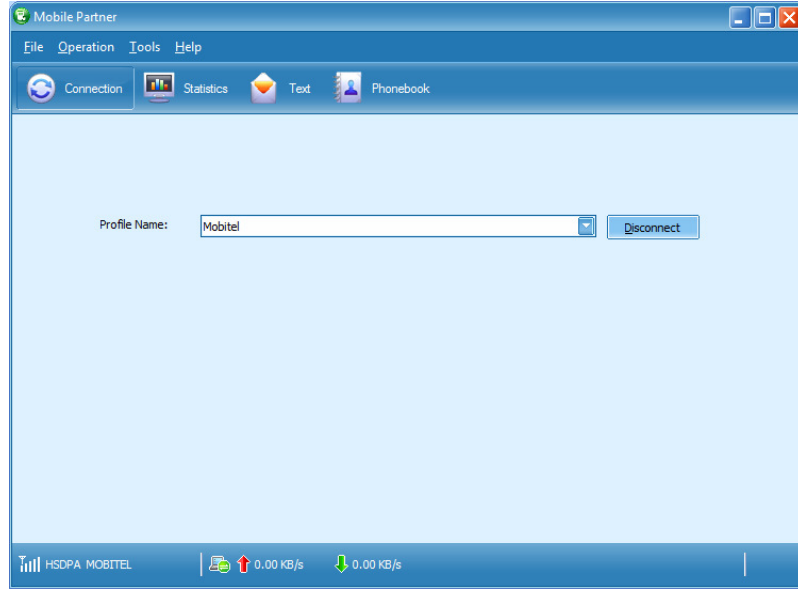


வடிவுருவ பெயர் "Mobitel" என கொடுக்க வேண்டும். தயவு செய்து static என்பதை தெரிவு செய்யவும். APN என்பதில் "mobitel3g" டைப் செய்யவும்.

மேற்குறிப்பிடப்பட்ட தகவல்களை பதிவு செய்த பின்னர் save எனும் பட்டனை அழுத்தி OK கிளிக் செய்வதன் மூலம் பதிவு செய்யலாம்.

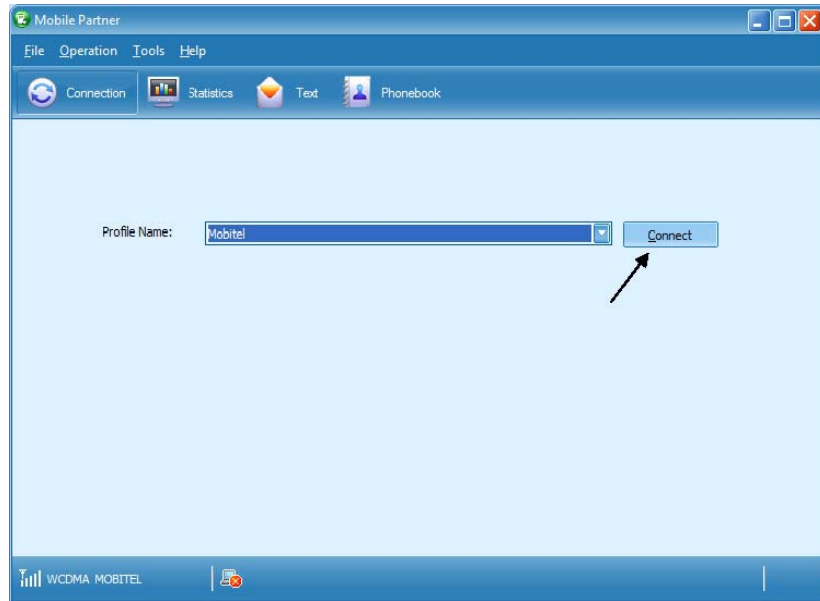
4. வடிவருவம் (profile) உருவாக்கப்பட்டதும் கீழ்வரும் திரை தோன்றும். “Connect” என்னும் இடத்தை கிளிக் செய்யவும்.

(திரை 04)



5. தற்போது “Mobitel” இன் அதியுயர் வேக இணைய அனுபவத்தை பாவிப்பதற்கு ஆயத்தமாகவுள்ளீர்கள்.

(திரை 05)



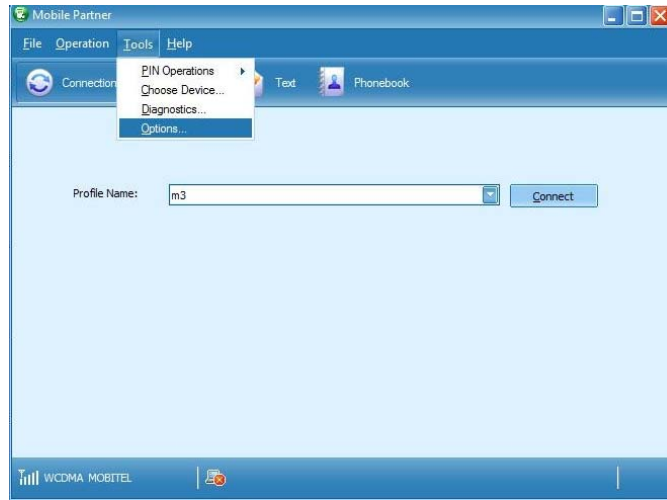
உங்களின் பாவனை அளவை Online இல் சரிபார்த்தல்.

மொபிடெலின் இணையத்தளமான www.mobitel.lk. என்ற இணையத்தளத்தில் ஒன்லைன் (Online) கணக்கின் மூலம் கணக்கின் பாவனை அளவை சரிபார்க்க முடியும். அப்படி உங்களுக்கு ஏற்கனவே ஒரு Online கணக்கு இல்லாவிடின் 'My Account' எனும் பிரதேசத்தை கிளிக் (உடடைம) செய்வதன் மூலம் சைன் அப் (sign up) பண்ண முடியும். கணக்கொன்றை உருவாக்குவது சம்பந்தமாக உங்களுக்கு வாடிக்கையாளர் முகவரின் உதவி தேவைப்படுமானால் மொபிடெல் இன் வாடிக்கையாளர் சேவை இலக்கமான 071 2755777 என்ற இலக்கத்தை அழைக்கவும்.

நெட்வோர்க் செலக்ஸன் (Network Selection)

நீங்கள் 3.5G கவரேஜ் வலைவீச்சு இல் இருந்து வெளியே செல்லும் போது உங்களின் தள நிலையத்தில் ஏற்ப பெறப்படும் அளவிற்கேற்பவும் தொகுதியின் ஒழுங்கமைப்பிற்கேற்பவும் நீங்கள் EDGE அல்லது GPRS என்பவற்றிற்கு நகரலாம். EDGE or GPRS என்பவற்றின் கீழ் நீங்கள் பாவனை செய்யும் போது னயவய செயற்படும் செயற்பாட்டின் வேகம் குறைவதை உணர்வீர்கள். இருந்தபோதிலும் 3G அல்லது தன்னியக்கமற்ற WCDMA வலையமைப்பினை நீங்கள் தெரிவு செய்யலாம்.

(திரை 06)



(திரை 07)

